

福祉の就職説明会 AUTUMN in HYOGO

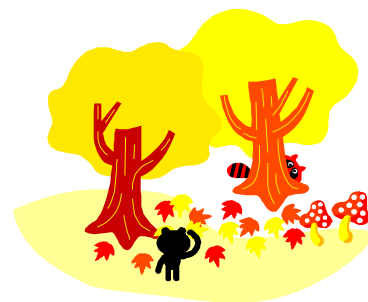
開催要項

あなたの地域でさがす！ 福祉のお仕事

少子高齢社会の進展に伴い、今後、ますます福祉・介護ニーズの増大が見込まれるなか、福祉人材を安定的に確保していくためには、多様な人材の参入・参画の必要性があります。

この秋、学生のみならず、福祉・介護サービス以外の他分野に従事してきた中高年者の方々も含めたあらゆる世代を対象とする、地域に根付いた就職説明会を県内3か所で開催いたします。各会場でみなさまのご参加をお待ちしております。

- 【主催】 兵庫県社会福祉協議会
 【共催】 兵庫県、全国社会福祉協議会
 【後援】 厚生労働省、兵庫労働局、尼崎市社会福祉協議会、
 姫路市社会福祉協議会、
 【協賛】 神戸公共職業安定所、尼崎公共職業安定所、
 姫路公共職業安定所



【日時・会場】

日時	開催地 (対象エリア)	会場
平成27年10月28日(水) 13:00~16:00	尼崎 (阪神・丹波)	尼崎市中小企業センター 1階ホール 尼崎市昭和通2丁目7-16 TEL: 06-6488-9501
平成27年11月10日(火) 13:00~16:00	姫路 (中播磨・西播磨・但馬)	姫路商工会議所 2階大ホール 姫路市下寺町43 TEL: 079-222-6001
平成27年11月26日(木) 13:00~16:00	神戸 (神戸・東播磨 ・北播磨・淡路)	神戸サンボホール 2階展示室 神戸市中央区浜辺通5-1-32 TEL: 078-251-3551

- ・10月、11月に県内3か所で開催します。複数の会場へ参加していただくこともできます。
- ・会場により参加する法人・事業所が異なります。

【参加対象】

(1) 求職者

- ・ 学生
- ・ 福祉職経験者・福祉職未経験の中高年者
- ・ 福祉の仕事に興味・関心がある方はどなたでもご参加いただけます。

※最終学年以外の学生の参加も受け付けますが求人への応募はできません。

(2) 法人・事業所

現在、職員募集計画のある兵庫県内に事業所が所在する法人(社会福祉法人、株式会社、医療法人等)で、福祉職未経験の中高年者も応募が可能な採用予定のある法人。
 随時募集の求人に加え、28年4月採用の新卒学生向け求人も出されます。

【内 容】

(1) 合同就職説明会

事業所・法人の採用担当者と面談することにより、職場の説明を聞いたり、求人内容等について質問したりすることができます。面談の際、応募・採用選考の段取りを確認することで、後日実施される採用選考に臨むことができます。

※説明会は採用選考・試験の場ではありませんので、履歴書の持参は不要です。

(2) 採用予定情報誌等の提供

説明会へご来場いただいた求職者の方へは、事業所から出される求人情報を1冊にまとめた「採用予定情報誌」を配布します。

(3) 相談コーナー

各種機関の協力を得て、相談コーナーを設置します。相談コーナーでは、福祉職場への就職のサポートとして、アドバイスや様々な情報をご提供します。

(4) 兵庫県福祉人材センター 求職者登録コーナー

福祉人材センターへの求職者登録をすることができる、求職者登録コーナーを設けます。登録をいただいている方へは、ご希望に応じてWEBサイト「福祉のお仕事」に掲載されている求人情報について紹介状を発行するなど就労を支援します。

【参加費】 無 料

【参加方法】 筆記用具を持参し、直接会場へお越しください

➤事前申込や履歴書持参は不要

- ◎当日受け付けますので、開催時間中に会場に直接お越しください。
- ◎求職者の受付開始時刻は、各会場の面談開始時間の1時間前です。
- ◎筆記用具は必ずご持参ください。

<当日のながれ>

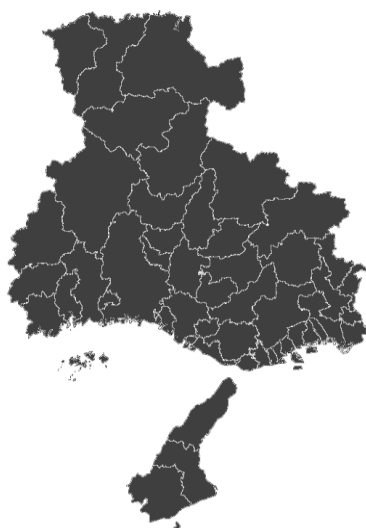
- (1) 受付で「参加受付および資料引換カード」を受け取り、必要事項をご記入のうえ、資料引換所に提出します。
- (2) 「参加受付および資料引換カード」と引換に「採用予定情報誌」をお渡ししますので、お受け取りになってから会場に入場します。
- (3) 各ブースを訪問し、採用担当者と面談を進めます。応募条件や、後日に行われる採用選考の段取りなどをしっかりと確認しましょう。

【説明会場について】

説明会場には、法人ごとにブースが設けられていますので、個別面談・相談カードを担当者に渡したうえで、面談・相談を受けてください。

法人ブースでは、各法人の採用担当者の方と面談をすることができます。採用面接の場ではありませんので、履歴書の持参は不要です。面談のうえ、応募を希望する場合は、応募の段取りを確認し、後日各法人・事業所の採用選考に臨んでいただきます。

【開催地と対象エリア】



会場	地区	対象市町
尼崎	阪神・丹波	尼崎市、西宮市、芦屋市、伊丹市、宝塚市、川西市、三田市、猪名川町、篠山市、丹波市
姫路	中播磨・西播磨・但馬	姫路市、相生市、赤穂市、宍粟市、たつの市、市川町、福崎町、神河町、太子町、上郡町、佐用町、豊岡市、養父市、朝来市、香美町、新温泉町
神戸	東播磨・北播磨 淡路・神戸	明石市、加古川市、西脇市、三木市、高砂市、小野市、加西市、加東市、播磨町、稲美町、多可町、淡路市、洲本市、南あわじ市、神戸市

※対象エリアはあくまで目安であり、複数の面談会に参加できます。

【各会場へのアクセスについて】

1. 尼崎会場（尼崎市中小企業センター）
阪神尼崎駅より北東へ徒歩約 5 分。
2. 姫路会場（姫路商工会議所）
JR・山陽姫路駅より神姫バスに乗り、「商工会議所前」下車すぐ。
JR・山陽姫路駅より北東へ徒歩約 20 分。
3. 神戸会場（神戸サンボーホール）
各線三宮駅より徒歩約 10 分。
ポートライナー貿易センター駅下車すぐ。

【参加法人・事業所情報の公開について】

各会場での説明会開催日の1週間前を目途に、参加法人・事業所や募集職種を記載した一覧表を「兵庫県社会福祉協議会」のホームページ「新着情報」で公開する予定です。
一覧表を確認し、事前に情報収集をすすめたうえで、説明会に臨むことができます。

WEBサイト「福祉のお仕事」をご活用ください

HPアドレス：<http://www.fukushi-work.jp>



社会福祉法人 **兵庫県社会福祉協議会 福祉人材センター**
〒651-0062 神戸市中央区坂口通2-1-1 兵庫県福祉センター内
電話：078-271-3881 / FAX：078-271-3882
業務時間：月曜日～金曜日 8:45～17:30（土、日、祝日を除く）

