

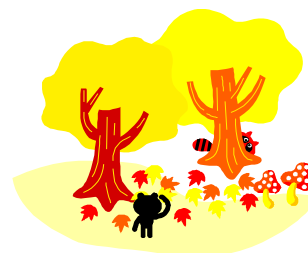
福祉の就職説明会 AUTUMN in HYOGO

開催要項

少子高齢社会の進展に伴い、今後、ますます福祉・介護ニーズの増大が見込まれるなか、福祉人材を安定的に確保していくためには、多様な人材の参入・参画の必要性があります。

この秋、学生のみならず、福祉・介護サービス以外の他分野に従事してきた中高年者の方々も含めたあらゆる世代を対象とする、地域に根付いた就職説明会を県内3か所で開催いたします。県内法人・事業所のご出展をお待ちしております。

- 【主催】 兵庫県社会福祉協議会
 【共催】 兵庫県、全国社会福祉協議会
 【後援】 厚生労働省、兵庫労働局、尼崎市社会福祉協議会、
 姫路市社会福祉協議会、
 【協賛】 神戸公共職業安定所、尼崎公共職業安定所、
 姫路公共職業安定所



日時	開催地 (対象エリア)	会場
平成27年10月28日(水) 13:00~16:00	尼崎 (阪神・丹波)	尼崎市中小企業センター 1階ホール 尼崎市昭和通2丁目6-68 TEL: 06-6488-9501
平成27年11月10日(火) 13:00~16:00	姫路 (中播磨・西播磨 但馬)	姫路商工会議所 2階大ホール 姫路市下寺町43 TEL: 079-222-6001
平成27年11月26日(木) 13:00~16:00	神戸 (神戸・東播磨 北播磨・淡路)	神戸サンボホール 2階展示室 神戸市中央区浜辺通5-1-32 TEL: 078-251-3551

- ・会場スペースの都合上、参加法人の数に限りがあります。
- ・尼崎会場は30法人、姫路会場は30法人、神戸会場は60法人までといたします。
- ・各会場内に各種機関の相談コーナー、兵庫県福祉人材センター求職者登録コーナーを設置します。

【参加対象】

(1) 求人事業所

現在、職員募集計画があり、兵庫県内に事業所が所在する法人(社会福祉法人、株式会社医療法人、NPO法人等)で、福祉職未経験の中高年者も応募対象とする求人を含む採用計画のあるところとします。

※ただし、福祉人材情報システム「福祉のお仕事ホームページ」に事業所登録している法人に限らせていただきます。また、就職説明会の開催までに求人情報を掲載していただきます。

※人材情報システムへ未登録の事業所については、人材センターへお問い合わせのうえ、所定の登録手続きをしていただきます。就職説明会の開催までに求人情報を掲載していただきます。

※説明会への申込みは、事業所単位ではなく、法人単位とさせていただきます。

※原則として、1法人あたり、1会場、1ブースの参加といたします。

(2) 求職者

①福祉職未経験の中高年者、②福祉職経験者、③学生

※福祉人材センター登録者、養成施設・学校、ハローワーク等に参加勧奨をいたします。

※最終学年以外の学生の参加も受け付けますが求人への応募はできません。

【会場ブース・電源の使用について】

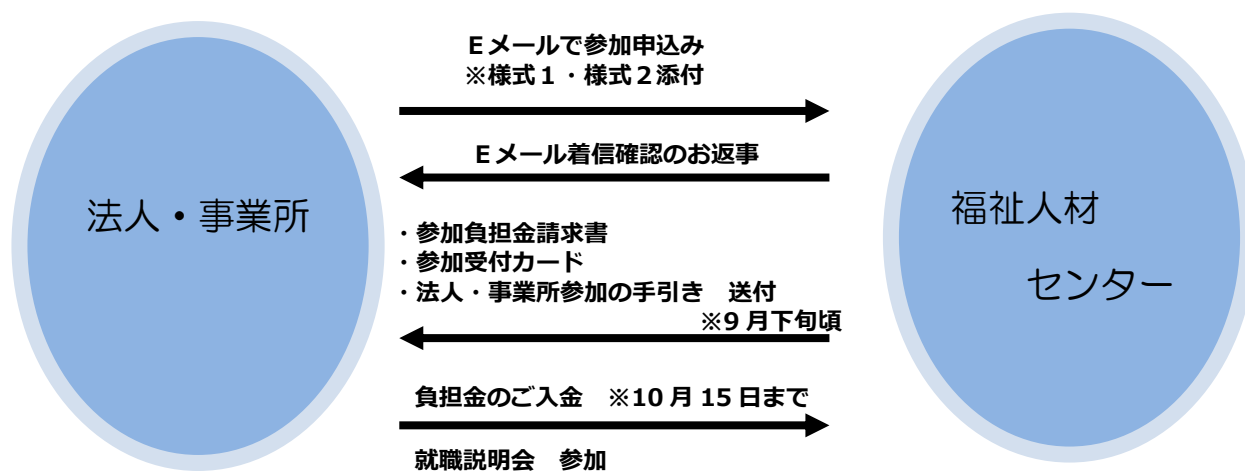
原則として、1法人ごとに1ブースとします。1ブースは会議用テーブル1本（求人担当者2名の着席が可）に法人名看板、背面パネルがセットとなります。

また、ブースに電源をご希望される事業所には、コンセントを用意させていただく予定です。（利用料：1ブース5,000円）利用希望の場合は、申込書【様式1】の該当欄にご記入ください。なお、ブースの都合上、ノートパソコン程度のご使用に限定いたします。

※電源を希望する事業所が少ない場合は、用意できないことがあります。

【参加負担金】 1ブースにつき 20,000円

【申込みから参加までのながれ】



【参加申込み方法】

参加希望の法人は、参加申込書【様式1】【様式2】に必要事項をご記入のうえ、福祉人材センターまで、Eメールでお申込みください（様式1、2を添付していない申込は受付できませんのでご注意ください。）。

本会にてメール着信を確認した後、その翌日までに着信確認のメールを返送させていただきますので必ずご確認ください。

⇒申込書の様式は兵庫県社協のHP <http://www.hyogo-wel.or.jp/>（福祉人材センター中の「福祉人材センターの事業・イベント情報」）からダウンロードできます。

メール送信後、翌日までに着信確認のメールが返送されていない場合は受付されておられませんので、至急ご連絡ください。メール送受信のトラブルを防止するため、ご理解、ご協力よろしくお願いいたします。

※開催地は3箇所になっておりますが、申込みは、主たる事業所が所在するエリアから、1箇所をお選びください。

※参加申込みのEメールアドレスは、fukushi-fair@hyogo-wel.or.jpです。お間違えのないよう、送信前にご確認ください。（※人材センターの代表アドレスではなく、説明会専用アドレスなので、ご注意ください）

※お申込みをいただいた後、説明会が開催されるまでにWEBサイト「福祉のお仕事」にも求人情報の掲載手続きをしていただきます。掲載がなされない場合は、福祉人材センターから問合せをさせていただきますことでもありますので、ご了承ください。

【参加決定】

参加負担金請求書の発送をもって、参加決定とさせていただきます（9月下旬に発送予定）。負担金は請求書をご確認の上、**10月15日（木）まで**にご入金くださいますようお願いいたします。※9月11日以降のキャンセルは受付できませんのでご注意ください。

【採用予定情報誌について】

申込み時にお送りいただく【様式2】をもとに、採用予定情報誌を作成し、就職希望者に配布します。当日は、この情報誌により参加者に求人内容の説明をしていただきます。

申込み・参加にあたっては、以下の点にご注意ください。

- ※受付開始前の申込みは無効となりますのでご注意ください。
- ※Eメールでの申込みの際にご提出いただく【様式2】の一部が、求職者へ配布する「採用予定情報誌」の原稿となります。お申込みの際は、記載内容のご確認をお願いします。様式2の作成方法については、「求人情報の入力について（PDFファイル）」をご一読ください。
- ※就職説明会は求職者との面談を通じ、求人の内容や後日の採用選考の段取りを案内する場です。
説明会当日に、求職者の採用選考を行うこと（具体的には、求職者に履歴書や職務経歴書の提出を求めること、自己PRをさせることなど）は絶対におやめください。
- ※終了時間前の退出はご遠慮ください。
- ※ブースを離れての過度の勧誘活動（会場外を含む）はご遠慮ください。
- ※スタッフの入場は、説明者2名+補助員3名の合計5名以内でお願いします。
（当日、名札を配布します。名札のない方は入場できません。）
- ※説明会終了後、後日各法人・事業所で採用選考を行い、面談カードの返送により採否結果を福祉人材センターまでご報告いただきます。ご報告がない場合は、福祉人材センターから問合せをさせていただきますので、ご了承願います。
- ※参加決定とさせていただいた法人には、9月下旬頃「参加費請求書」と併せて、「参加受付カード」「法人・事業所参加の手引き」をお送りします。説明会当日にご来場いただく担当者の方は、事前にこれらの資料をご一読のうえご参加いただきますようお願いいたします。

複数会場への参加を希望する場合について（追加出展について）

就職説明会は原則として1法人につき1会場、1ブースの参加です

- ※ただし、申込みの締切日以降、各会場の申込み状況を勘案し、会場ブースに空きがある場合のみ、追加出展を希望する法人へ対応をいたします。（例：姫路会場に加え、尼崎会場にも出展したいなど）
- ※複数会場へ参加を希望される場合は、【様式1】の通信欄に、「**2会場出展希望（第2希望〇〇会場）**」と明記してください。
- ※第二希望として申し出いただいた会場に空きがあり、追加出展の希望に添える場合に限り、個別に福祉人材センターからご連絡を差しあげます。

【申込み受付期間】

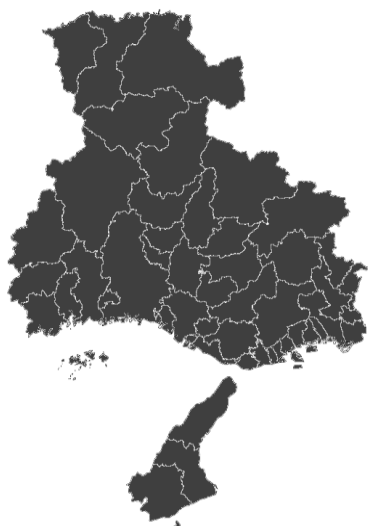
平成27年9月7日（月）午後1時

～ 9月11日（金）午後5時

〈先着順〉

※会場の都合上、申込多数の場合は締切日前でもお断りさせていただきます。

【開催地と対象エリア】



会場	地区	対象市町
尼崎	阪神・丹波	尼崎市、西宮市、芦屋市、伊丹市、宝塚市、川西市、三田市、猪名川町、篠山市、丹波市
姫路	中播磨・西播磨・但馬	姫路市、相生市、赤穂市、宍粟市、たつの市、市川町、福崎町、神河町、太子町、上郡町、佐用町、豊岡市、養父市、朝来市、香美町、新温泉町
神戸	東播磨・北播磨 淡路・神戸	明石市、加古川市、西脇市、三木市、高砂市、小野市、加西市、加東市、播磨町、稲美町、多可町、淡路市、洲本市、南あわじ市、神戸市

※対象エリアはあくまで目安です。いずれか1か所をお選びください。

【各会場へのアクセスについて】

1. 尼崎会場（尼崎市中小企業センター）
阪神尼崎駅より北東へ徒歩約5分。
2. 姫路会場（姫路商工会議所）
JR・山陽姫路駅より神姫バスに乗り、「商工会議所前」下車すぐ。
JR・山陽姫路駅より北東へ徒歩約20分。
3. 神戸会場（神戸サンボーホール）
各線三宮駅より徒歩約10分。
ポートライナー貿易センター駅下車すぐ。

※お車でのご越しの場合は、各会場とも有料の付属駐車場（台数に限りがあります）または近隣の有料駐車場をご利用ください。

WEBサイト「福祉のお仕事」をご活用ください

HPアドレス：<http://www.fukushi-work.jp>



社会福祉法人 **兵庫県社会福祉協議会 福祉人材センター**
〒651-0062 神戸市中央区坂口通2-1-1 兵庫県福祉センター内
電話：078-271-3881 / FAX：078-271-3882
Eメール：fukushi-fair@hyogo-wel.or.jp（法人申込専用アドレス）
業務時間：月曜日～金曜日 8:45～17:30（土、日、祝日を除く）

